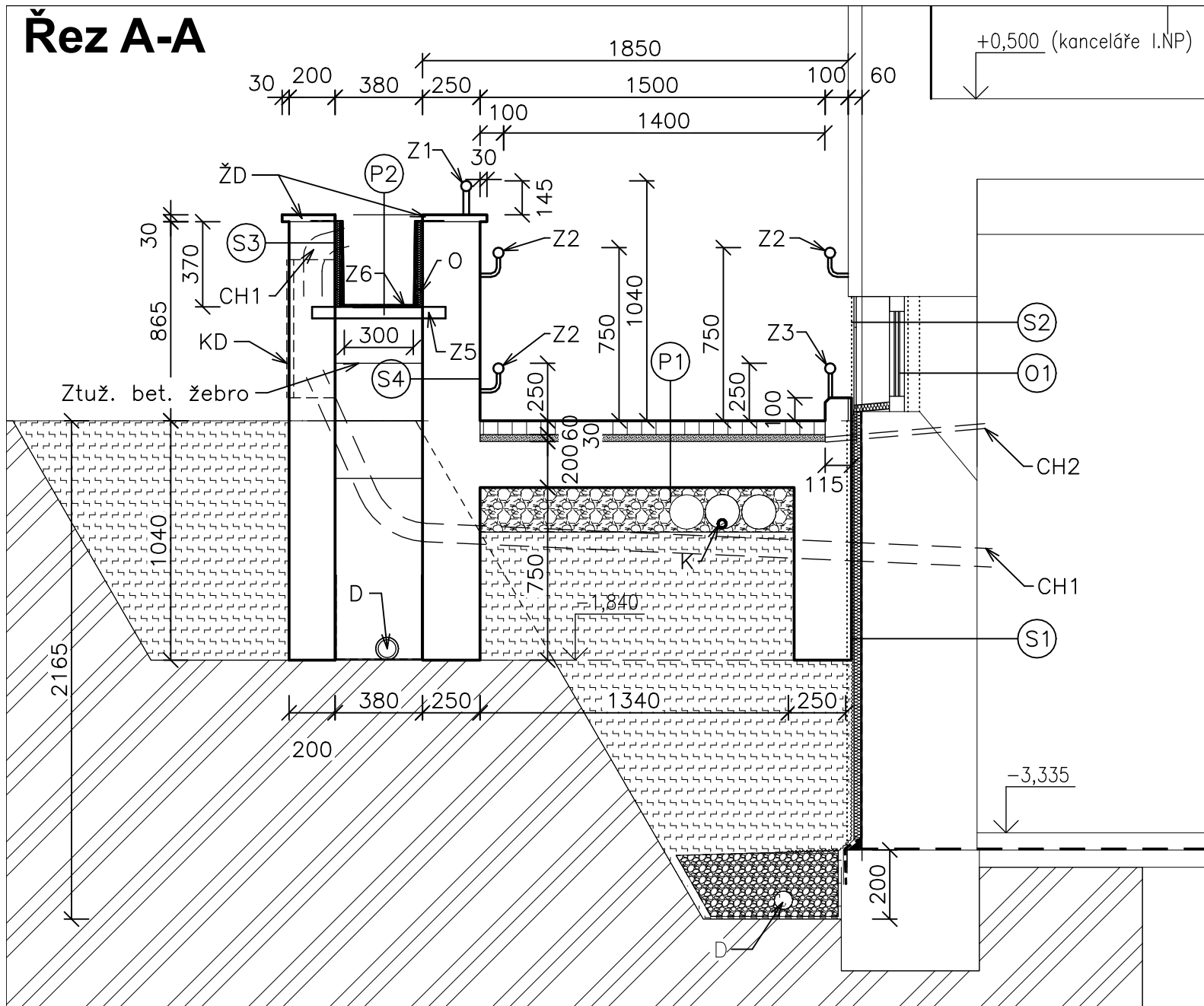


Řez A-A



POZNÁMKY:

K – kabel NN vložit do půlené chráničky D100 + osadit vedle 2 reverzní chráničky D100 s vyvedením do rozvaděče

D – drenáž D100 v praném štěrku fr. 16–32mm obaléného geotextílií

Z1 až Z3 – nové nerezové zábradlí (viz. výkres zámečnických výrobků)

Z4 až Z5 – nová nerezová vanička a podpěry (viz. výkres zámečnických výrobků)

KD – kontrolní otvor krytý nerezovými dvířky 600x600

CH1 – chránička D80 pro instalaci zavlažovacího potrubí vedená přes kontrolní otvor v zídce a dále vyvedena do truhlíku

CH2 – chránička D40 pro topné kabely

MR – marmolitová omítka hnědo černá

ŽD – žulová deska

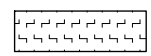
DS – dobíjecí stanice elektroaut vč. infor. tabule

ŽL – žlab (např. S100K POWERLOCK s lit. poklopem typu F

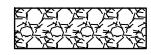
LEGENDA:



ŽB C30/37 XF2, XC4 + R10505



Zhutněný zásyp výkopkem



Podsyp pískem



Betonová dlažba tl.60mm



Rostlý terén

S1 – skladba suterénneho zdiva pod terénom:

- nopová fólie
- XPS izolace lepena bitumenovou stěrkou tl. 30mm
- HI dvousložkovou bitumenovou stěrkou (např. PCI Pecimor 2K) tl. 3,5mm
- vyrovnávací stěrka (např. PCI Polycrret K30 Rapid) tl. 3–20mm
- očištěný stáv. povrch zbavený staré lepenkové HI

S2 – skladba suterénneho zdiva nad terénom:

- silikonová mozaiková omítka (odstín černohnědý) tl. 2mm
- disperzní HI stěrka s přídavkem cementu (např. PCI Barraseal Turbo) tl. 2mm
- XPS izolace lepena bitumenovou stěrkou tl. 30mm
- HI dvousložkovou bitumenovou stěrkou* (např. PCI Pecimor 2K) tl. 3,5mm
- vyrovnávací stěrka (např. PCI Polycrret K30 Rapid) tl. 3–20mm
- očištěný stáv. povrch zbavený staré lepenkové HI a kabřincového obkladu

* jen do výšky +0,3m nad UT

S3 – skladba svislé zídky u rampy:

- | | | |
|---|-----|------|
| – silikonová mozaiková omítka (odstín černohnědý) | tl. | 2mm |
| – disperzní HI stěrka s přídavkem cementu (např. PCI Barraseal Turbo) | tl. | 2mm |
| – betonová stěna z ŽB C30/37 XC4, XF2 | | |
| – desky z extrudovaného XPS** | tl. | 20mm |
| – HI fólie PVC pro vegetační střechy | tl. | 2mm |
| – ochrana fólie deskou XPS tl.10mm | tl. | 10mm |

S4 – skladba svislé zídky u rampy:

- betonová stěna z ŽB C30/37 XC4, XF2
- disperzní HI stěrka s přídavkem cementu (např. PCI Barraseal Turbo) tl. 2mm
- silikonová mozaiková omítka (odstín černohnědý) tl. 2mm

P1 – pochozí povrch rampy:

- betonová dlažba "kost" (přírodní šedá) protiskluzová tl. 60mm
- pískový podsyp s instalovaným topným kabelem á 100mm tl. 30mm
- disperzní HI stěrka s přídavkem cementu (např. PCI Barraseal Turbo) tl. 2mm
- bet. síkmd deska z ŽB C30/37 XC4, XF2 výztuž R8 á100mm tl. 200mm
- PE separační fólie
- zhutněný štěrkový podsyp fr.0–32mm Edef=15 MPa tl. 200mm

P2 – truhlík:

- | | |
|---|-----------|
| – zahradnický substrát | tl. 300mm |
| – filtrační vrstva geotextilie (300g/m ²) | tl. 5mm |
| – drenážní vrstva z praného kačírku fr. 20/40 | tl. 65mm |
| – HI z PVC folie pro vegetační střechy tl. 2mm** | tl. 2mm |
| – vanička z nerezového plechu v. 50mm | tl. 1mm |
| – podpěrná kce z nerezové trubky Ø50mm á 300mm | tl. 50mm |
| – na dně výkopu drenážní potrubí D100mm | |
| – hydroizolační fólie PVC | tl.1,5mm |

** 0: folie ve výšce 70mm nade dnem nerezové vaničky opatřit otvory pro přepad vody vč. vyřezání v bočních deskách TI

Zodp. projektant:		Projektant:		RM-PROSTAV SILESIA, s.r.o.	
Ing. Libor Filín		Ing. Roman Machander		IČO: 07599731, DIČ: CZ07599731	
Místo stavby:		k.ú. Třinec, parc.č. 926/1		Nová Tovární 1594, 737 01, Český Těšín	
Investor:		Statutární město Třinec, Jablunkovská 160		info@rm-prostav.com	
Stavba:		Oprava a rekonstrukce		Datum:	
MM TŘINEC – SANACE SUTERÉNNÍHO		ZDIVA BUDOVY		Stupeň:	
I.ETAPA				Zakázka:	
ŘEZ A-A				Měřítko:	
				Č. přílohy:	
				1:25	
				7.	